



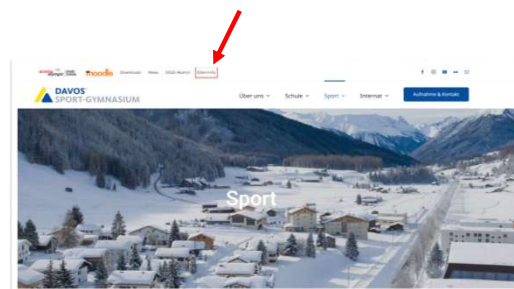
Herzlich willkommen zum Round Screen 7. Juni 2023

Inhalt

- Begrüssung und Einleitung
- Schülerschaft: G3/G4/H1
- Anwesende Personen SSGD
- Schule
- Sport
- Internat
- Wichtige Daten
- Fragen / Anregungen

Technik

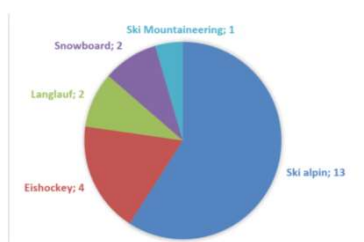
- Bitte Ton auf stumm schalten.
- Kamera einschalten, wenn Sie möchten.
- Die Präsentation wird nicht aufgezeichnet.
- *Die Folien werden auf unsere Homepage in den Bereich Elterninfo geladen.*



Neue Schülerinnen und Schüler

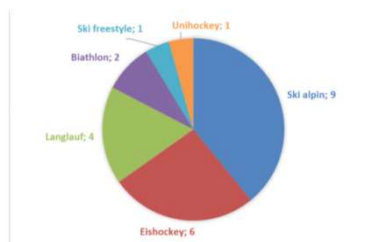
G3

Mä/Kn 11/11
Intern 16



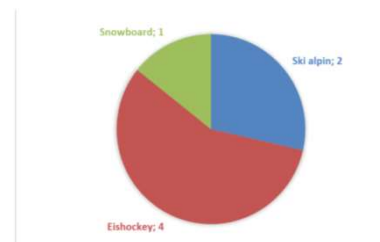
G4

Mä/Kn 4/19
Intern 16

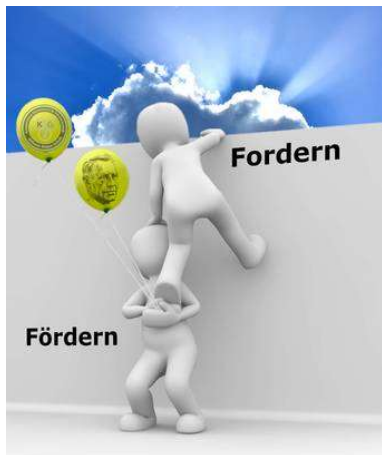


H1

Mä/Kn 0/7
Intern 3



Unsere Grundhaltung



=> Qualitäts-Leitbild auf unserer Homepage

Schule

Np/Std (040)	Montag	Dienstag	Mittwoch	Donnerstag	Freitag
1 7:50-8:30				GG N03	
2 8:35-9:15	DKG P02 nys		FA N03, I N05, FF CH1	M N04 scq	
3 9:20-10:00			M CH12, inc	NWS R2f gr	
4 10:15-10:55	E N03		D CH1f, bre	D CH11, bre	
5 11:00-11:40	FA N04, I N05, FF CH1		E N03, bre	NP N03, div	
6 11:45-12:25	DKG P02				
7 13:35-14:15	GG CH12, gr	D CH1f, bre			WR CH12, red
8 14:20-15:00	NWS CH12, gr	M N04, scq			M N04, scq
9 15:15-15:55	BJUS kma	GS N05, kf			GS N05, kf
10 16:00-16:40	SAKD	WR CH12, red			E N03, bre
11 16:45-17:25	SS div	FA N04, I N05			
12 17:30-18:10		NP N03, div	DKG P02, nys		

Beispielstundenplan

grau: Schulfenster
weiss: Trainingsfenster

- => Montag: ganzer Tag Schule
- => Danach: halbtags Schule

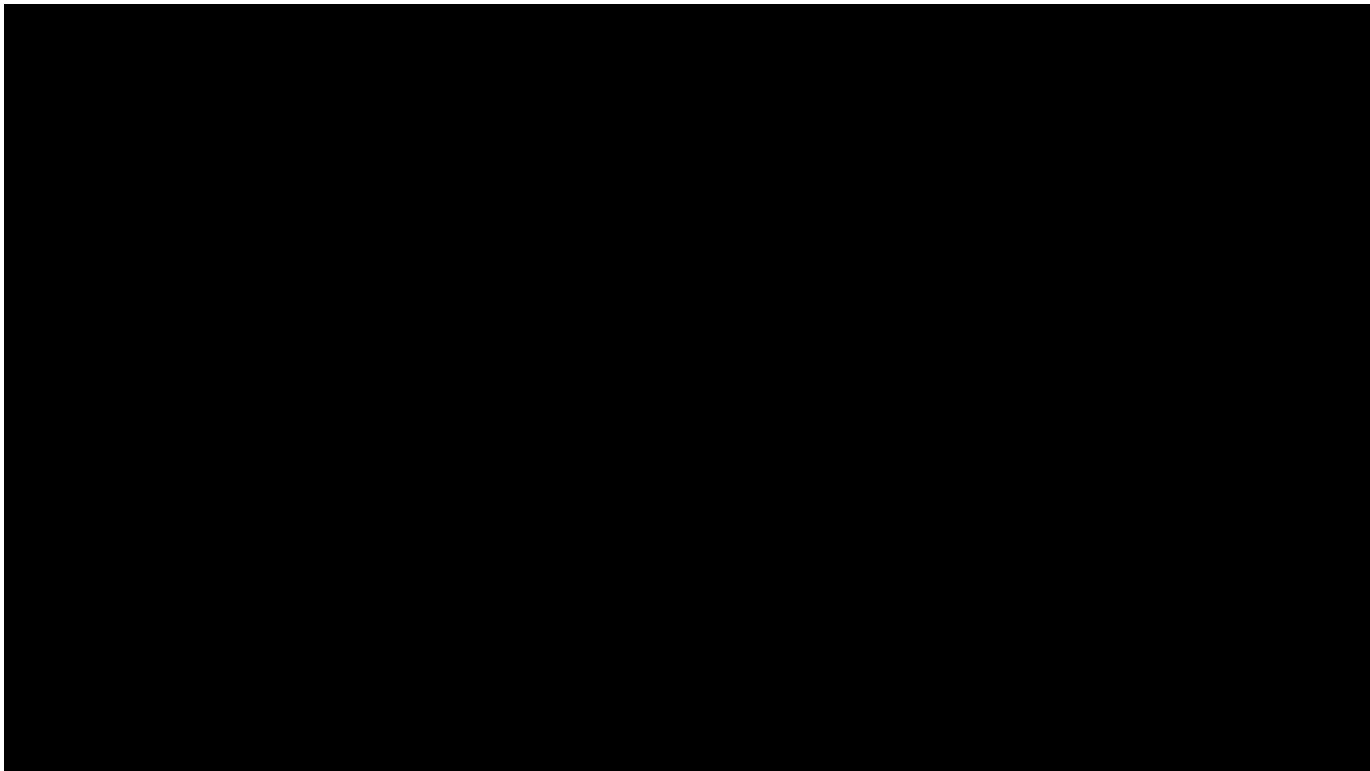
=> Weniger Unterricht pro Woche und Schuljahr => **1 Jahr Verlängerung der Ausbildung**

Schule



- Moodle (ein Lernmanagementsystem)
- Semesterprüfungspläne
- Selbständiges Lernen
- Individuelle Betreuung
- BYOD: mit Tastatur; HMS (Windows)
=> Infoblatt per Mail an Eltern
- Microsoft 365/persönliche Mailadresse
=> Einrichten am ersten Schultag
- Lehrmittel: nicht vorgängig bestellen

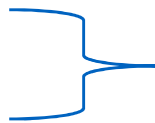




Sport

Packliste

Vorbereitung



Persönliche Mail durch die Coaches

Trainerteam

Gesund, erholt und vollem Tatendrang



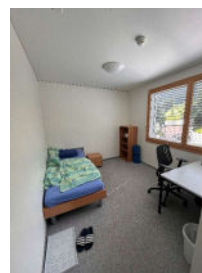
Sport

- Kurze Wege
- Top Sport-Infrastruktur



Internat

- Offener und ehrlicher Umgang / unterstützendes Miteinander
- Zimmer und Zimmerwünsche



Internat

- Zimmereinrichtung, Bettwäsche
- Kleider und Material (nicht zu viel) / Velo – unbedingt mit Schloss
- Allergien, Medikamente, Unverträglichkeiten, Heimweh oder sonstige Besonderheiten
- Spielkonsolen, externe Monitore, Kühlschränke
- Bargeld – Wertgegenstände

Internat

- Öffnungszeiten
 - Anreise grundsätzlich Sonntagabend
 - Wochenende bei Training oder Rennen/Match
- Sonntag, 13. August, erster Tag SSGD – interne SuS Zimmerbezug (Schlüsselband für Zimmerschlüssel mitbringen!)
- Externe Schülerinnen und Schüler - Mittagsverpflegung

Internat

Für Antworten auf noch offene Fragen bitte telefonisch oder per Mail an:

christoph.felder@sportgymnasium.ch

Wichtige Daten für den Schulstart

Info Neue (Eltern und SuS)	So, 13.08.23, 15.00 h, Aula anschliessend Zimmerbezug für Interne
Einführungstag für SuS	Mo, 14.08.23, 08.00 h, Aula
Round Screen Neue	Mo, 27.09.23, 18.30 h, online
Herbstferien	Sa, 07.10.23 bis So, 22.10.23
Weihnachtsferien	Sa, 23.12.23 bis So, 07.01.24



Wenn Sie mögen,
schreiben Sie ein
kurzes Feedback zur
Veranstaltung in den
Chat. Vielen Dank.